

CC-DYNAMICS

CC-DYNAMICS ist als Stand-Alone oder Add-On Programm zu CHEMCAD erhältlich.

Für die Massenbilanz genügt die stationäre Simulation mit CHEMCAD. Für zeitlich abhängige Simulationen ist das Zusatzprogramm CC-DYNAMICS zur Simulation von Regelvorgängen, mit PID-Reglern, Regelventilen und deren Auswirkung auf Kolonnen, Apparate und Reaktoren das perfekte Tool. Die wichtigsten Unit-Operations in CC-DYNAMICS sind der Batchreaktor, die dynamische Kolonne mit Holdup, der PID-Regler, das Regelventil und der Ramp Controller.

Was kann man mit CC-DYNAMICS simulieren?

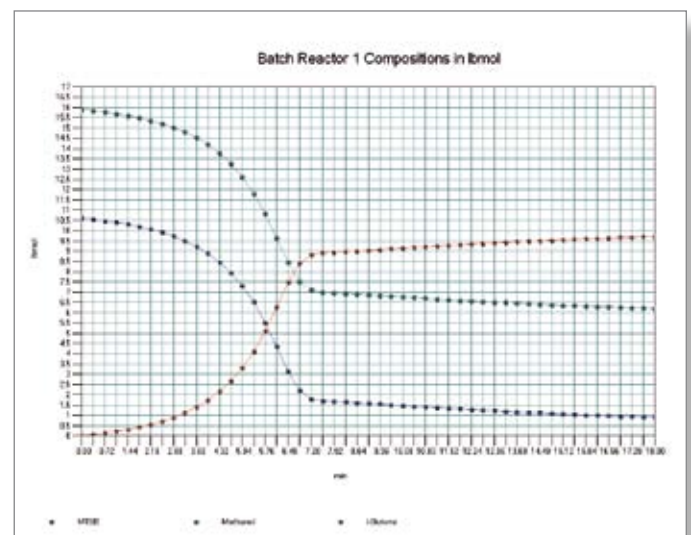
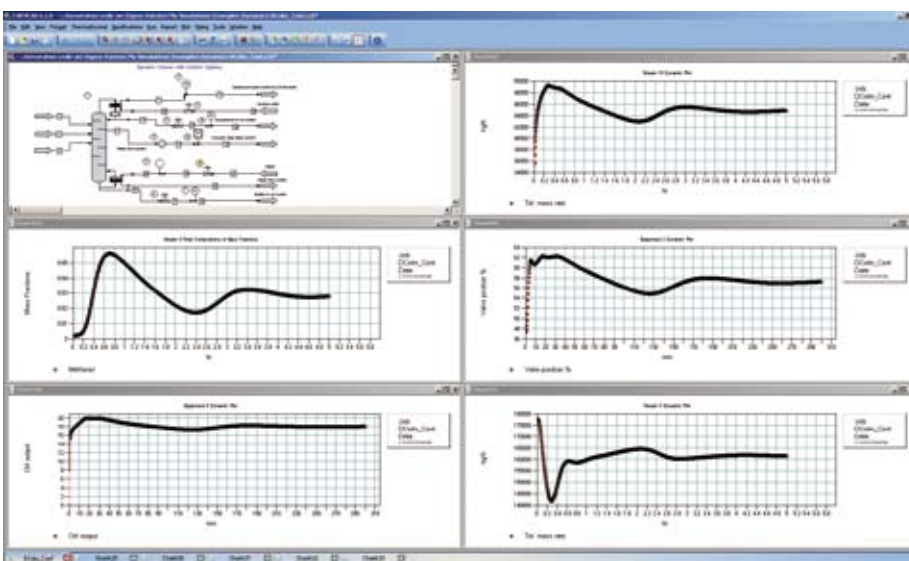
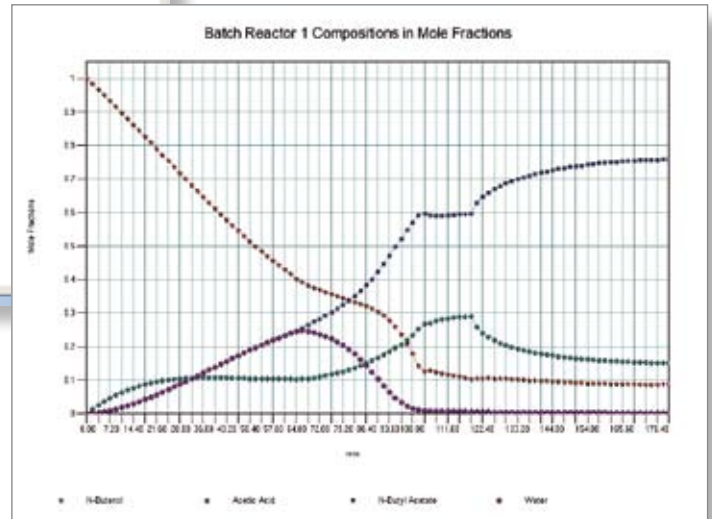
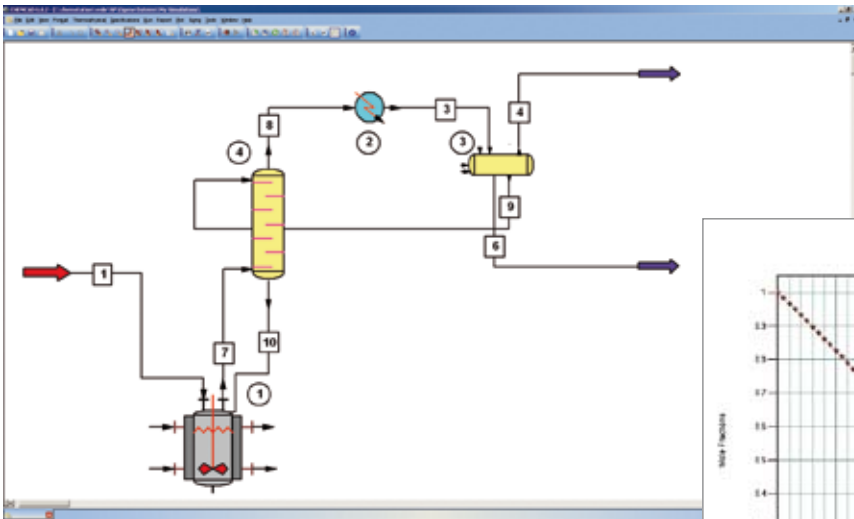
Z.B. Reaktionsverlauf in einem Batchreaktor mit Mantelheizung und Kühlung, Füllstandsregelung in einem Behälter, Anfahren einer Rektifikationskolonne, Druckverlustschwankungen in Rohrleitungsnetzwerken, Füllen und Entleeren von Behältern, z.B. nach Zeitplan.

Typische Anwendung von CC-DYNAMICS

- ➔ Dynamische Simulation des Prozesses
- ➔ Dynamische Kolonne
- ➔ Dynamischer Batchreaktor
- ➔ PID Controller
- ➔ Control Valve
- ➔ Ramp Controller
- ➔ Dynamic Vessel

Vorteile von CC-DYNAMICS

- ➔ Simulation komplexer Prozesse
- ➔ Destillation, Reaktor
- ➔ Semibatch-Reaktor
- ➔ Kombination Destillation mit Reaktor
- ➔ Regelvorgänge
- ➔ zeitgesteuerte Prozesse (Batchprozesse)
- ➔ umfangreiche grafische Darstellung der Simulation



Das Besondere

Wenn ein Flowsheet außer dynamischen Unit-Operations auch stationäre Unit-Operations enthält, wie z.B. Flash, Pumpe, Ventil etc., werden diese in die dynamische Simulation mit einbezogen.

Die dynamische Simulation verfahrenstechnischer Prozesse mit CC-DYNAMICS erfolgt schnell und realistisch.

Mit CC-DYNAMICS simuliert man sehr betriebsnah und erhält wichtige Details über den Prozessablauf und dessen Steuerung, sowie Produkt- und Stoffdaten.